



PORTES OUVERTES

21 22 23 AVRIL
2016



Validité
du 29/02/2016 au
25/08/2016



SUPPORT
02 558 17 00

DPI ne vous offre que des produits de grandes marques

 Units dentaires  Radiologie  Hygiène  Mobilier



Units Dentaires

PAGE
04-09



Mobilier

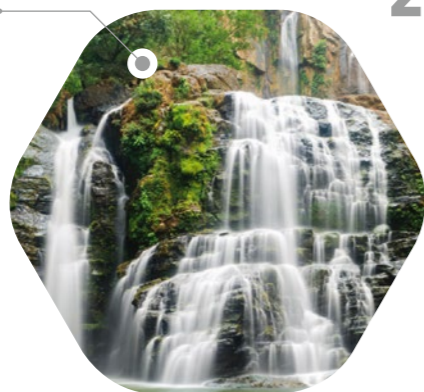
Sur mesure & Standard. Nous nous adaptons à toutes situations.

PAGE
20

Hygiène & Sterilisation

Entretien optimal de vos instruments

PAGE
18-19



Chirurgie

PAGE
19-20



Radiologie

La radiologie à la portée de tous

PAGE
10-15



NOTRE NOUVEAU PARTENARIAT AVEC KAVO

Compresseurs & aspiration

PAGE
16-17

Validité du 29/02/2016 au 25/08/2016

Aperçu de nos réalisations 2014



NOS PARTENAIRES EQUIPEMENT



KAVO 1058 LIFE

Une fiabilité testée et approuvée depuis des décennies, une valeur sûre !

- Fauteuil disponible dans 3 versions adaptées à tous les besoins (cordons pendants, fouets, version cart à roulette) ainsi que la version COMPACTchair permet-tant de travailler avec le patient complètement assis.
- Posture de travail ergonomique et détendue avec coussin moelleux.
- Travail mains libres permet un relâchement musculaire.
- Equipé (en option) du KAVOLux 540 LED visibilité optimale et parfait rendu des couleurs.
- Tête avec coussin pivotant.
- Système d'hygiène automatisé et standardisé.
- Instrumentation SMART DRIVE avec éclairage led.
- 13 couleurs de structure.
- 13 couleurs de skai coordonnées.



À partir de
€ 334
HTVA

/ Par mois
(en 60 mensualités)

KAVO E30

L'entrée de gamme KAVO, mais il a tout d'un grand !

- Souci du détail version cordons pendants et fouets.
- Ambidextre en moins de 2 minutes.
- Commande simple des fonctions grâce au touches directes et un écran de commande intuitif.
- Toutes les informations sont regroupées sur l'écran intégré.
- Séance de soins rapides et posture détendue grâce à la proximité des instruments.
- Disponible en 13 couleurs de skai différentes.
- Crachoir pivotant.



À partir de
€ 299,83
HTVA

/ Par mois
(en 60 mensualités)

À partir de
€ 435
HTVA

/ Par mois
(en 60 mensualités)



KAVO E50 LIFE

L'élégance et la technologie concentrée en une seule installation !aussi élégant qu'efficace !

- Travail intuitif et efficace grâce à une manipulation simple.
- Commandes via sélection directe par touches.
- Modulable et évolutif.
- Posture détendue pour le patient et tous les éléments à portée de main pour le praticien.
- Equipé (en option) du KAVOLux 540 LED visibilité optimale et parfait rendu des couleurs.
- Tête avec coussin pivotant.
- Pédale soft touch wifi (en option) pour une ergonomie de travail sans contrainte ni efforts.
- Reproduction des commandes fauteuils et options sur le bloc assistante.
- Système d'hygiène automatisé et standardisé.
- Instrumentation SMART DRIVE avec éclairage led.
- 15 couleurs de structure.
- 13 couleurs de skai coordonnées.

À partir de
€ 664
HTVA

/ Par mois
(en 60 mensualités)



KAVO E70 VISION

Offrez-vous le confort de travail identique au confort que vous offrez à vos patients

- Manipulation logique et simple.
- Fauteuil en version suspendue permettant une liberté totale des jambes pour le praticien.
- Interface USB (en option) directement sur le support instrument.
- Travail intuitif et efficace, manipulation logique et confortable.
- Equipé (en option) du KAVOLux 540 LED visibilité optimale et parfait rendu des couleurs.
- Commande simple grâce aux touches directes.
- Flexibilité maximale grâce au réglage en hauteur du bloc assistante.
- Moteurs de fauteuil silencieux avec Softstart.
- Pédale wifi (en option).
- Instrumentation SMART DRIVE avec éclairage led.
- 13 couleurs de structure.
- 13 couleurs de skai coordonnées.

KAVO E80 VISION

Travaillez avec le haut de gamme des fauteuils grâce à une ergonomie hors du commun

- Manipulation logique et simple avec une extrême flexibilité pour le positionnement des patients, grâce aux mouvements de montée et de descente de l'assise et au mouvement de va et vient horizontale de tout le bloc dossier/assise.
- Fauteuil en version suspendue permettant une liberté totale des jambes pour le praticien.
- Interface USB directement sur le support instrument.
- Travail intuitif et efficace, manipulation logique et confortable.
- Equipé du KAVOLux 540 LED visibilité optimale et parfait rendu des couleurs.
- Commande simple grâce aux touches directes.
- Flexibilité maximale grâce au réglage en hauteur du bloc assistante.
- Modularité sans limite (possibilité d'équiper l'unit avec une pompe péristaltique pour des interventions chirurgicales).
- Support instrument avec frein pneumatique avec capteur.
- Moteurs de fauteuil silencieux avec Softstart.
- Pédale wifi.
- Instrumentation SMART DRIVE avec éclairage led.
- 13 combinaisons de couleurs de structure et de skai différentes.



À partir de
€ 801
HTVA
.....
/ Par mois
(en 60 mensualités)

**FAUTEUIL
HAUTE
GAMME**


SUPPORT
02 558 17 00

NOS SPÉCIALISTES

Profitez de l'expérience de nos spécialistes équipement ainsi que de nos équipes techniques




Thierry FERRAIOLI
Spécialiste Technico commercial francophone






Bruno VANDERSTRAETEN
BVBS Technics SPRL Technicien indépendant

Heureusement que je peux toujours compter sur **le service de DPI** car mes patients en attendent autant de moi.

 **Kristina**
Dentiste

EXCLUSIVITÉ DPI

-  Service assuré par nos soins (techniciens certifiés)
-  Modularité et adaptabilité totales à vos besoins
-  Interventions rapides




SUPPORT
02 558 17 00

Airel Quetin K2

À partir de
€415
HTVA
/ Par mois
(en 60 mensualités)

- Large écran couleur tactile intégrant l'interface windows, permettant un réglage extrêmement fin vitesses de rotation, des intensités lumineuses, des quantités d'eaux de spray, des quantités d'air ainsi que des puissances de détartrage.
- Pédale sans fil et scialytique sur unit ou suspension plafond disponibles en option. Plus de 35 couleurs de skaï disponibles sans supplément.

- + K2 TWIN
- + K2 EVOLUTION
 - Unit compact.
 - Fauteuil assis.



+ K2 EVOLUTION

Airel Quetin PE8

- Equipement présentant les mêmes caractéristiques que le K2 Evolution, mais avec une configuration ambidextre permettant le travail à droite ou à gauche sans aucune modification de l'installation.

+ PE8 DRIVE



+ PE8 EVOLUTION

- Unit ambidextre.
- Manipulation aisée.

+ PE8 TWIN



TRUCS & ASTUCES

- 1 Afin de prolonger la durée de vie de vos skaï, utilisez du lait corporel doux après les avoir nettoyés avec les produits adéquats, ceci ravive les couleurs et prolonge l'élasticité.
- 2 Une fois par semaine, utilisez un produit pour les vitres ou spray silicone afin de nettoyer les structures de votre unit dentaire (sauf skaï). Ceci afin de rendre moins facile l'adhérence de certains produits dentaires compo, bonding, pâtes d'empreinte..

Airel Quetin PACIFIC

- Monocoque: basculement du patient sans extension.
- Unit dissociée du fauteuil : agencement du cabinet facilité.
- Possibilités de combinaisons :

- + ORTHODONTIE
- + CHIRURGIE
- + DENTISTERIE OPÉRATRICE

À partir de
€586
HTVA
/ Par mois
(en 60 mensualités)



+ DENTISTERIE OPÉRATRICE



PLUS DE 50 ANS D'EXPÉRIENCE À VOTRE SERVICE

Plus de 25000 clients en Europe. En exclusivité chez DPI.

Consultez-nous pour **LES OFFRES SPÉCIALES**

NOS SPÉCIALISTES



Thierry FERRAIOLI
Spécialiste Technico commercial francophone



Bruno VANDERSTRAETEN
BVBS Technics SPRL Technicien indépendant



3 EN 1 SOLUTIONS



Acteon X-MIND TRIUM

Parce que le futur n'a pas de limites 3 solutions en 1

+ X-Mind Trium Panoramique

La radiographie panoramique dentaire fournit une vue complète du patient incluant les arches inférieure et supérieure, les os du visage et les condyles, les sinus maxillaires et les cornets nasaux. Cette méthode, la plus utilisée dans les examens dentaires, a été une des priorités lors du développement du X-Mind trium.

+ X-Mind Trium CBCT

Auparavant, très peu de patients pouvaient bénéficier de l'acquisition CBCT alors qu'aujourd'hui c'est une partie essentielle de la planification implantaire. Ce sont sa précision et la qualité des informations qu'elle fournit qui en font un excellent outil pour la parodontologie comme pour l'endodontie. Le X-Mind trium fournit un examen de l'arcade complète en un scan avec les meilleures possibilités de diagnostic possibles pour toutes les spécialités dentaires.

+ X-Mind Trium Céphalométrique

L'expertise d'ACTEON en radiologie 2D est à l'origine de la conception d'un bras céphalométrique dont le but est de combiner l'utilisation d'une faible dose, l'obtention d'images nettes et le confort du patient. Le X-Mind trium est le partenaire idéal de tout orthodontiste ou chirurgien maxillo-facial.

Techniques novatrices en matière d'algorithmes et de logiciels pour un meilleur post-traitement des images : Sharp (Spatial High Amplitude Re-Processing), Star (Spatial Technique for Artefact Reduction) et ART (Algebraic Reconstruction Technique).



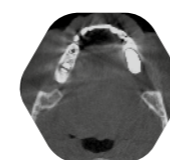
Sans SHARP



Avec SHARP



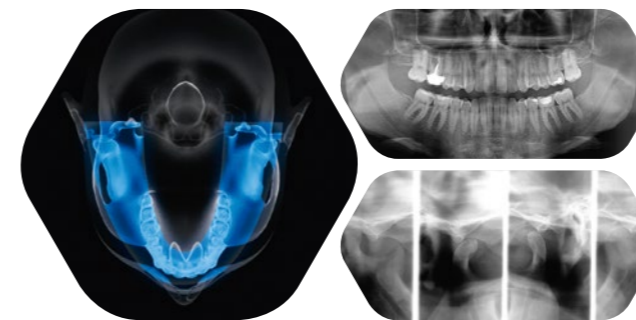
Sans STAR



Avec STAR

Pano CS 8100

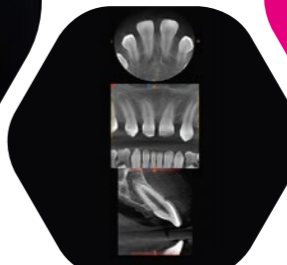
- Pano simple et compacte.
- Option 2D+ embarquée (multi-layer)
- Caractéristiques techniques très compactes et légères
- Panoramique 2D en moins de 15 secondes.



La radiologie numérique à la portée de tous !

Pano CS 8100 3D

- Images de haute fidélité
- Multifield of View
Plusieurs champs disponibles : 4x4, 5x5, 8x5, 8x9
- Radiographies 2D / 3D
- Numérisation d'objets en 3D (Empreintes) Compatible CAD/CAM
- Positionnement face à face, sans laser



GARANTIE 5 ANS

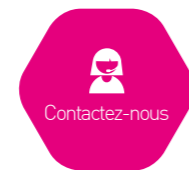
Contactez-nous **SUPER DEAL**

Contactez-nous **SUPER DEAL**



+ VISTASCAN MINI EASY

- 2 formats intra oraux : Taille 0 et 2
- Plus haute définition du marché jusqu'à 22 PL/mm en résolution réelle
- Design compact
- Connexion USB et Ethernet

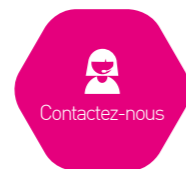


SUPERDEAL

~~€6790~~
HTVA
€6111
HTVA

SUPERDEAL

~~€8450~~
HTVA
€7605
HTVA



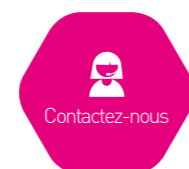
+ VISTASCAN MINI VIEW

- Spécifications du Mini Easy
- Connexion WiFi et Ethernet à la place de USB et Ethernet
- Ecran tactile haute résolution
- Peut fonctionner sans ordinateur : jusqu'à 4000 clichés intra en mémoire
- Scan Manager : gestionnaire des développements en attente

+ VISTASCAN COMBI VIEW

- Spécifications du Mini View ET :
- Développement jusque 4 images intra orales à la fois
- Tous les formats extra oraux

+ Plaque Plano €1037 HTVA
Incluant dans votre achat



SUPERDEAL

~~€14.100~~
HTVA
€13.900
HTVA

À partir de
€5999
HTVA

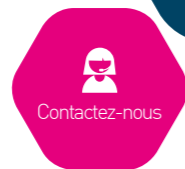


+ CARESTREAM CS7600

- Tous les formats disponibles (Taille 0, 1, 2, 3 et 4)
- Souplesse : forme et dimension de l'argentique
- Ergonomique : ne nécessite pas la présence de l'ordinateur à côté du fauteuil
- Economique : (plaque d'une durée de vie de 800 à 1500 clichés)
- Système de sélection automatique des postes (Scan & Go) lors de l'utilisation dans plusieurs salles de soins

+ ACTEON PS PIX

- Taille surprenante : le plus petit scanner pour ERLM du marché.
- Design futuriste et élégant
- Utilisation optimisée : gestion automatisée du nouveau PSPIX
- Simplicité

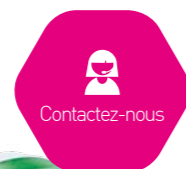


SUPERDEAL

~~€6500~~
HTVA
€5590
HTVA

SUPERDEAL

~~€8500~~
HTVA
€5890
HTVA



+ KAVO SCAN EXAM ONE

- Une excellente qualité d'images.
- Répond aux exigences les plus pointues en matière d'informations de diagnostic.
- Compatible avec le format d'image 4C occlusal.
- Fournit des résultats constants et d'un haut niveau de qualité.

Capteurs
Carestream
DENTAL

À partir de
€3499
HTVA



GARANTIE 5 ANS

+ RVG 5100

- Résolution 14 pl/mm réelle
- Efficacité éprouvée depuis de nombreuses années
- Excellent rapport qualité/prix
- Idéal pour l'omni-pratique de tous les jours

+ RVG 5200

- La solution instantanée pour tous vos clichés intra-oraux encore plus performants
- Attache à l'arrière du capteur plus courte de 3 mm
- Epaisseur réduite de 2 mm
- Fils 25% plus fin et surblindé
- Absence de validation sur le fil capteur toujours "ready to use"
- Connecteur USB renforcé
- Définition d'image considérablement augmentée à 16 pl/mm

+ RVG 6100

- Résolution 27 pl/mm réelle
- Haut de gamme
- Sensibilité très élevée
- Idéale pour les cas d'endos (fissures, doubles constrictions)

+ RVG 6200

- Attache à l'arrière du capteur plus courte de 3 mm
- Epaisseur réduite de 2 mm
- Fils 25% plus fin et surblindé
- Absence de validation sur le fil capteur toujours "ready to use"
- Connecteur USB renforcé
- Définition d'image considérablement augmentée de 24 pl/mm réelle

+ RVG 6500

- Résolution 20 pl/mm réelle
- Connexion Wifi sécurisée via un routeur dédié
- Liberté de mouvements et de déplacements

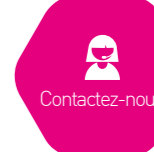
Acteon SOPIX2

- La solution instantanée pour tous vos clichés intra-oraux encore plus performants
- Attache à l'arrière du capteur plus courte de 3 mm
- Epaisseur réduite de 2 mm
- Fils 25% plus fin et surblindé
- Absence de validation sur le fil capteur toujours "ready to use"
- Connecteur USB renforcé
- Définition d'image considérablement augmentée à 16 pl/mm



SUPERDEAL

~~€5499~~
HTVA
€4450
HTVA

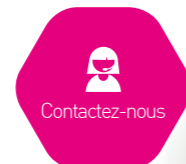


TRUCS & ASTUCES

- 1 Améliorez encore la qualité de vos clichés en utilisant toute la gamme de positionneurs disponible sur le marché, demandez à vos délégués produits des in-formations sur les possibilités. Pensez à l'entretien de vos plaques, n'utilisez aucun produit mordantsou à base alcoolique pour les nettoyer après usage. Une gamme de produit spécifique. Questionnez nos délégués, la durée de vie de vos plaques en dépend.
- 2 Afin d'éviter l'accumulation de buée sur les lentilles de vos caméras, utilisez soit les produits anti-buée de vos miroirs d'examen ou les produits de nettoyage de lunettes de vue.

Carestream CS 2200

- Générateur de rayon X très haute fréquence
- Minuterie compacte et portable
- Focus de 0,7 mm pour la netteté et le détail
- 30% de rayons en moins et constants
- Montage mural version «IRIX» pour remplacer idéalement vos anciens «IRIX»



**GARANTIE
5 ANS
EN OPTION**



SUPERDEAL

~~€2999~~
HTVA

€2599
HTVA

Cameras Intra-orale

Incluant
dans votre
achat 2e station
d'accueil



SUPERDEAL

~~€1999~~
HTVA

€999
HTVA

+ CS 1200

- La plus haute qualité d'image (1024 x 768).
- Facile à partager (Capable de stocker jusqu'à 300 images).
- Communication améliorée.
- Facile à intégrer.
- Conception ergonomique.



SUPERDEAL

~~€3499~~
HTVA

€2999
HTVA

+ CS 1500 WIFI

- Des images d'une précision et d'une clarté remarquables.
- Véritable autofocus et Système d'éclairage intuitif.
- La plus haute qualité d'image (1024 x 768).
- Véritable automatisation.
- Utilisation sans pareil.
- Connexion USB..
- Utilisation sans pareil.
- Connexion USB.



Contactez-nous

SUPERDEAL

~~€3999~~
HTVA

€3499
HTVA

+ CS 1600

- Une révolution dans la détection des caries.
- Des images cliniques nettes et détaillées.
- Une technologie exclusive : utilise des images FIRE (Fluo-rescence Imaging with Reflectance Enhancement ou imagerie par fluorescence à réflexion).



SUPERDEAL

~~€2350~~
HTVA

€1950
HTVA

+ SOPRO 617

- Une ergonomie optimisée.
- Des images hautes fidélité.
- Un système d'éclairage incomparable.
- Autofocus et profondeur de champ maximum.



SUPERDEAL

~~€4049~~
HTVA

€3350
HTVA

+ SOPRO 717

- Visualise les zones les plus petites à traiter.
- S'intègre parfaitement dans tous les fauteuils dentaires.
- Positions macro, intra et extra orale.
- Touche sensitive Sopro Touch.
- Compatible tous les logiciels de gestion (Mac, Windows, Vidéo)



SUPERDEAL

~~€4599~~
HTVA

€3500
HTVA

+ SOPRO CARE

- Bénéficie de l'autofluorescence.
- Amplification chromatique sélective.
- SOPROCARE révèle les caries en mode CARIO, mais révèle aussi la plaque jeune et ancienne en mode PERIO. De plus, SOPROCARE est la première à révéler les inflammations gingivales en regard de la plaque.

Générateurs

+ X-MIND UNITY SOPIX² INSIDE #1

- Générateur de rayon X très haute fréquence
- Minuterie compacte et portable
- Focus de 0,7 mm pour la netteté et le détail
- 30% de rayons en moins et constants
- Montage mural version «IRIX» pour remplacer idéalement vos anciens «IRIX»



SUPERDEAL

~~€10.074~~
HTVA

€7590
HTVA



+ X-MIND UNITY

- Clichés haute qualité
- Positionnement très précis
- Manipulation aisée
- Longueur de bras important (214 cm)
- Fixation par le haut ou par le bas

SUPERDEAL

~~€4575~~
HTVA

€3290
HTVA

SUPERDEAL

~~€3752~~
HTVA

€2599
HTVA

+ X-MIND DC

- Clichés haute qualité
- Positionnement très précis
- Manipulation aisée
- Longueur de bras important (214 cm)
- Fixation par le haut ou par le bas

+ EXPERT[®] DC GENDEX

Générateur de rayons X intra-oral

- Une fiabilité avérée.
- Des commandes numériques dernier cri pour plus de sécurité et de fiabilité.
- Une imagerie performante et constante.
- Des images nettes.
- Le foyer de 0,4 mm crée des images plus précises que les systèmes intra-oraux standards classiques de l'industrie foyer de 0,7 mm.
- Compatible avec des capteurs numériques, du phosphore PSP et une large gamme de vitesse de films.
- Un traitement amélioré.
- Commandes de tube de tête Quickset™ pour un traitement toujours plus efficace.
- Panneau de contrôle principal avec données pré-réglées et programmables



SUPERDEAL

~~€4900~~
HTVA

€2890
HTVA

+ VISTACAM IX CAM PROXI

- La tête interchangeable CAM pour des clichés intra-oraux.
- La tête interchangeable Macro pour des clichés pouvant être agrandis jusqu'à 120 fois.
- La tête interchangeable Proof rend visible les caries et la plaque sur les surfaces occlusales et lisses.
- La tête interchangeable Proxi pour l'assistance au diagnostic en cas de caries proxi-males.
- La tête interchangeable de polymérisation pour un durcissement à la lumière.



SUPERDEAL

~~€4396~~
HTVA

€3890
HTVA

**TRUCS &
ASTUCES**

Afin d'éviter l'accumulation de buée sur les lentilles de vos caméras, utilisez soit les produits anti-buée de vos miroirs d'examen ou les produits de nettoyage de lunettes de vue.

Compresseurs

Le compresseur, la pièce maîtresse de votre installation !

+ TORNADO 1

- Compresseur dentaire silencieux.
- Grand confort au patient et au praticien.
- Extrêmement puissant.
- Sans huile, sec et hygiénique. Un filtre d'admission central.
- Grande fiabilité grâce à des carters fermés.
- Disponible avec ou sans dessiccateur à membranes.

- Consommation d'énergie a baissé d'environ 15 %.
- Protection de l'environnement !
- Baisse de la consommation d'énergie d'environ 15 %.
- La qualité "Made in Germany".
- Fréquence adaptée 50 ou 60 Hz
- Niveau sonore à 5 bars : 64 dB(A) seulement.

À partir de
€ 2199
HTVA



À partir de
€ 1769
HTVA



+ TORNADO 2

- Identique au T1 mais pour deux postes.



+ TRIO

- Tri cylindre pour utilisation sur 3 unités indépendantes ou usage intensif.

Aspiration



+ VS 600

Aspiration humide pour utilisation sur 2 unités.



+ V300 S

Aspiration sèche pour utilisation sur 1 unité.



+ VS 300

Aspiration sèche pour utilisation sur 1 unité.

Une aspiration de qualité est essentielle (sèche ou humide)

À partir de
€ 1120
HTVA



+ VSA 300

Récupérateur à centrifugeuse avec système d'auto nettoyage hydrodynamique.



+ VC 45

Aspiration chirurgicale

- Idéal pour utilisation en salle d'opération.
- Bac + aspiration mobiles en circuit fermé.



+ ASPIJET 6

Unité d'aspiration humide mobile

- Ne demande aucun travail d'installation.
- Peut être aisément déplacé autour du fauteuil et d'une salle opératoire à l'autre.

À partir de
€ 1780
HTVA



+ TURBOSMART

Aspiration humide

- Système d'aspiration centralisée avec séparateur et récupérateur d'amalgames.
- Equipé d'un panneau de commande et de contrôle digital.



+ UNIJET 75

Aspiration sèche

- Système d'aspiration centralisée avec séparateur et récupérateur d'amalgames
- Caisson insonorisé, équipé d'un panneau de commande et de contrôle digital.

+ MICROSMART

Aspiration humide

- Moteur d'aspiration humide, combiné d'un préparateur d'amalgame.
- Utilisation monoposte.

+ COMPRESSEUR BI CYLINDRES

- Très silencieux.
- L'utilisation de 2 à 3 fauteuils
- Sans huile, sec et hygiénique.
- Grande fiabilité grâce à des carters fermés.

+ COMPRESSEUR 3 CYLINDRES

- Très silencieux.
- L'utilisation de 3 à 4 fauteuils
- Sans huile, sec et hygiénique.
- Grande fiabilité grâce à des carters fermés.

+ COMPRESSEUR MONO CYLINDRE

- Compresseur Monocylindre avec dessiccateur.
- Utilisation pour cabinet dentaire avec un seul fauteuil.
- Niveau sonore très bas.
- Faible consommation électrique.

À partir de
~~€ 4990~~
HTVA
€ 4299
HTVA



+ ICARE+

- iCare+ vous permet de nettoyer, désinfecter et lubrifier 4 instruments en même temps en moins de 10 mn !
- Simplicité - Rapidité - Efficacité - Contrôle permanent des paramètres - Connexion universelle des instruments - Reconnaissance des instruments interne/externe - Reproduction des cycles dans le temps - Automatique - Validation - Traçabilité

À partir de
~~€ 1399~~
HTVA
€ 1299
HTVA



+ QUATTRO CARE

Livré avec : 1 raccord d'entretien Multiflex, 3 raccords Intramatic, 1 bombe de spray Quattro care. Conçu pour être raccordé à une alimentation en air comprimé.

À partir de
€ 5690
HTVA

GARANTIE 5 ANS



1 AN DE SOLUTION OFFERTE
Incluant dans votre achat

À partir de
~~€ 3400~~
HTVA
€ 2999
HTVA



+ ASSISTINA 3X3

- L'Assistina 3x3 effectue automatiquement toutes les étapes de préparation de vos instruments, du nettoyage à la lubrification.

À partir de
~~€ 2373~~
HTVA
€ 1899*
HTVA

* sans accessoires



+ UC 300 + ACCESSOIRES

- Capacité cuve : 14,4 litres
- Capacité utile : 11 litres

ACCESSOIRES :

- UC 322 : Support pour 10 cassettes UC 70. 55.UC322
- UC 310 : Grand panier à instruments Finger GuardTM avec 5 compartiments. 55.UC310
- UC 311 : Panier à instruments Twin Finger GuardTM avec 2 compartiments. 55.UC311

À partir de
~~€ 1199~~
HTVA
€ 999
HTVA



+ ASSISTINA 301

- Pour que les instruments dentaires soient en parfait état de fonctionnement et qu'ils durent longtemps, il est indispensable de les nettoyer, de les lubrifier et de les décontaminer correctement.

À partir de
~~€ 1175~~
HTVA
€ 879
HTVA



+ UC 125 + ACCESSOIRES UC155

- Cuve UC 125 avec écran Digital de programmation : Bac, couvercle, solution universelle.
- Capacité cuve : 4,8 litres
- Capacité utile : 3,8 litres

KIT D'ACCESSOIRES UC 155XD :

Panier à instruments Finger GuardTM UC152XD 3/4 de cuve, 2 gobelets UC 53, 2 supports UC 153 pour gobelets.



+ CLEAN ONE 18L

- La sécurité de votre personnel.
- La sécurité du traitement des instruments.
- La garantie de qualité du traitement.
- Le gain de temps.
- La préservation des instruments.
- Éviter l'absentéisme pour cause de blessure.
- Réalise pour vous des économies d'eau, écologique et biodégradable.
- Ne nécessite qu'une alimentation en eau de distribution, une alimentation électrique ainsi qu'une décharge d'eaux usagées.

TRUCS & ASTUCES

- 1 ASPIRATION** Veillez à la distance entre le moteur d'aspiration et l'unité dentaire celle-ci ne peut excéder de 8 mètres sans devoir augmenter la puissance du moteur. L'utilisation régulière des produits ad hoc pour le nettoyage des tuyaux vous assure des performances optimales pensez-y. Dans le cas d'aspirations dites "sèches" pensez à faire un dépoussiérage de votre moteur et demander le passage d'un technicien afin de vérifier le bon fonctionnement, vous éviterez ainsi de désagréables surprises. Prévenir vaut mieux que guérir!
- 2 STERILISATION** Savez-vous que l'utilisation de ce type de machine peut réduire de 45% les risques de contamination et de plus de 55% le temps passé au lavage normal!

Autoclaves



À partir de
€ 3890
HTVA

+ ALPHA KLAVE 23 FACILIO

- Stérilisation 23 L
- Pour une utilisation occasionnelle ou comme appareil d'appoint.



104.3100041011

+ ALPHA KLAVE 23 CLASSIC NEW

- Appareil de grande capacité (23 L) avec l'encombrement d'un appareil de 17 L, permet un usage plus intensif.



104.F3100013010

+ ALPHA KLAVE 23 NEO 2

- Basé sur la même technologie que son cousin le Classic New, mais avec une pompe à vide plus puissante réduisant la longueur de vos cycles (15 minutes) et permettant le raccordement d'un déminéralisateur en option.



+ ALPHA KLAVE 23 EXUS

- Equipé d'un générateur de vapeur vous permettant d'enchaîner plusieurs cycles successifs avec une cuve de grande taille (23 L).

SUPERDEAL

23L ~~€ 7300~~ HTVA
€ 5990 HTVA

17L ~~€ 6550~~ HTVA
€ 5490 HTVA



+ LISA 517/522

- Ecran tactile pour un pilotage du bout des doigts.
- Très silencieux grâce au système de filtrage et de séparation d'eau.
- Equipé d'un système de détection automatique d'air.
- Programmable en départ différé sur compteur de nuit.
- Analyse de la qualité d'eau en permanence.
- Pompe à vide performante pour des cycles très rapides.



+ LINA 517/522

- Cycles courts ECO-B pour un temps réduit de moitié.
- Clavier ergonomique pour la navigation dans les menus.
- Filtre à particules pour un espacement plus important des entretiens.
- Fonctionnement silencieux, grâce au filtrage et séparation d'eau.
- Excellent rapport qualité/prix.

SUPERDEAL

23L ~~€ 7300~~ HTVA
€ 5990 HTVA

17L ~~€ 6550~~ HTVA
€ 5490 HTVA

SUPERDEAL

23L ~~€ 7300~~ HTVA
€ 5990 HTVA

17L ~~€ 6550~~ HTVA
€ 5490 HTVA



+ QUAZ 17 ou 23 litres

- Vous apporte une stérilisation de grade médical avec une grande flexibilité d'utilisation.
- Stérilisation en silence avec une pompe à vide double tête qui accroît la rapidité de vide.
- Générateur de vapeur de haute performance qui réduit considérablement la durée de vos cycles.
- Très facile d'utilisation avec ses 3 cycles pré-programmés sélectionnables par écran tactile.
- Fermeture facile grâce à sa porte motorisée.

TRUCS & ASTUCES

N'utilisez que de l'eau déminéralisée de pharmacie ou achetée auprès de professionnels (dépôts dentaires) en effet la teneur en métaux lourds est parfaitement contrôlée dans ces types d'eaux au contraire de celles des grandes surfaces où seul la teneur en calcaire est contrôlée. Laissez cette eau pour les fers à repasser! Ces petites économies risqueraient de vous coûter cher!

Moteurs de chirurgie

SUPERDEAL

~~€ 2639~~ HTVA
€ 2225 HTVA



+ IMPLANTMED

Bleu, sans contre-angle

SUPERDEAL

~~€ 4850~~ HTVA
€ 3590 HTVA



+ CHIROPRO

Avec contre angle

SUPERDEAL

~~€ 5520~~ HTVA
€ 4704 HTVA



+ I-CHIROPRO

Avec contre angle

~~€ 3555~~ HTVA
€ 2990 HTVA



+ EXPERTSURG LUXE

À partir de
€ 4299 HTVA



+ SURGIC PRO

Surgic Pro + avec CA X-DSG20L (démontable)

SUPERDEAL

~~€ 1830~~ HTVA
€ 1570 HTVA



+ ISURGE

Pédale simple

SUPERDEAL

~~€ 2650~~ HTVA
€ 2080 HTVA



+ ISURGE+

Pédale multifonction

À partir de
€ 3575 HTVA



+ IMPLANTEO LED

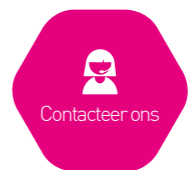
Avec contre angle

+ IMPLANTCENTER

Inclus 2 pièces à main



~~€ 14.240~~ HTVA
€ 8990 HTVA



+ PIEZOSURGERY 3

Piezo chirurgie

~~€ 9602~~ HTVA
€ 5990 HTVA



+ PIEZOTOME 2

Inclus 2 pièces à main

~~€ 6490~~ HTVA
€ 6099 HTVA



+ PIEZOMED

~~€ 4950~~ HTVA
€ 4330 HTVA



+ PIEZOMED MASTER SURGERY

TRUCS & ASTUCES

Afin d'éviter l'obstruction des tuyaux d'irrigation et le vieillissement prématuré des pièces à main, veillez à procéder à un rinçage d'au moins 1 minute au liquide physiologique ou à l'aqua purification (eau distillée).

Meubles sur mesure

DPI vous propose la réalisation de tout votre mobilier sur mesure par un menuisier professionnel : cabinet, réception, bureau, salle d'attente. Une multitude de combinaisons de couleurs, de formes et d'agencements possibles. Nous réalisons pour vous l'étude et la conception de vos meubles.

- Lignes de meubles en acier (peinture poudrée)
- Multiples combinaisons possibles (ligne droite, d'angle, suspendue)
- Gamme complète pour la salle de stérilisation également disponible
- **Devis personnalisé sur demande**



Consultez-nous pour un devis personnalisé.

TÉL 02 558 17 00
FAX 02 558 17 10



Composez vous-même vos meubles selon vos besoins !

+ TABOURETS PONY

À partir de
€ 335
HTVA



57
COLORIS

Modèle Homme Version LUXE avec dossier



Alfred VANCUTSEM
Technicien DPI SA
12 ans d'expérience dans le dentaire



Bruno VANDERSTRAETEN
BVBS Technics SPRL
Technicien indépendant depuis plus de 20 ans





Joost PELGRIMS
Spécialiste
Technico-commercial néerlandophone



Thierry FERRAIOLI
Spécialiste
Technico-commercial francophone

À VOTRE SERVICE!

 0491 72 75 49

 0473 32 41 41

